

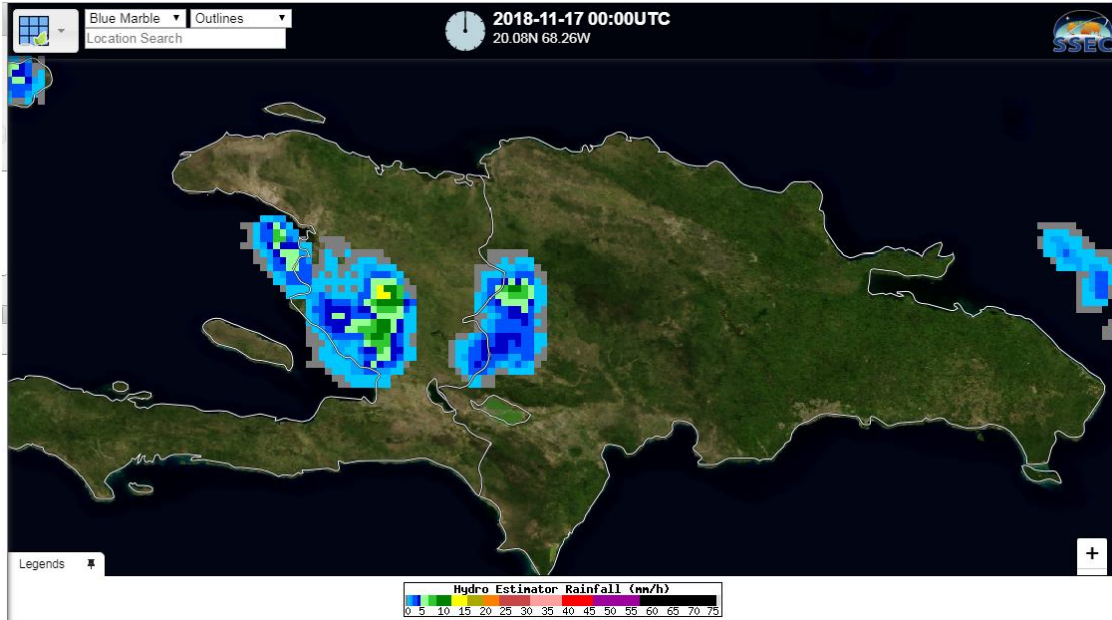
**OFICINA NACIONAL DE METEOROLOGÍA**  
 DEPARTAMENTO DE METEOROLOGÍA OPERATIVA  
 DIVISION DE HIDROMETEOROLOGIA

**BOLETIN HIDROMETEOROLOGICO**

**Domingo 18 de Noviembre del 2018.....12:00 p.m.**

**Resumen Sinóptico:**

Un sistema de alta presión en varios niveles de la troposfera incidió en la República Dominicana, generando un viento cálido del este/sureste que aporta una masa de aire de poco contenido de humedad, manteniendo un cielo de nubosidad escasa a dispersas en gran parte de nuestro territorio. Hubo pocas precipitaciones significativas en forma de chubascos aislados de corta duración hacia la región noreste, cordillera Central y zona fronteriza.



**Imagen de estimación por satélite de acumulados de lluvias Significativa.**

El satélite Hidro-estimador de precipitación, indica que en la pasada 24 horas, las precipitaciones obtuvieron valores entre 5 y 35 milímetros.

**Reporte de daños: Sin reporte de daños.**

Estaciones	24 horas	5 días	Acumulados al mes (Noviembre)
Loma de Cabrera	30.5	77.7	85.3
Restauración	17.5	28.8	43.3
Hato Mayor	3.3	12.5	54.2
Polo-Barahona	2.5	17.7	51.3
Enriquillo (Barahona)	1.3	21.1	41.2

**Total de estaciones que reportaron (76) con lluvias (11)**

## Mapa de Precipitación Acumuladas en 24 horas



Mapa tipo Isoyeta (Distribución de las lluvias acumuladas)

### Acumulados de lluvias por Cuencas (Milímetros)

Cuencas	24 horas	Total al mes
YAQUE DEL NORTE	0.0	464.7
COSTA NORTE	0.0	700.4
DAJABON	48.0	133.4
OZAMA	0.3	1209.4
SAN P. MACORIS	4.1	625.6
HIGUEY	0.2	140.3
YUNA	0.0	953.4
MICHES-SABANA DE LA MAR	0.6	341.1
BANI-SAN CRISTOBAL	0.3	431.2
YAQUE DEL SUR	20.0	542.5
BARAHONA	1.3	57.8
ENRIQUILLO	0.0	51.6
ARTIBONITO	0.0	305.0
SAMANA	0.3	616.4

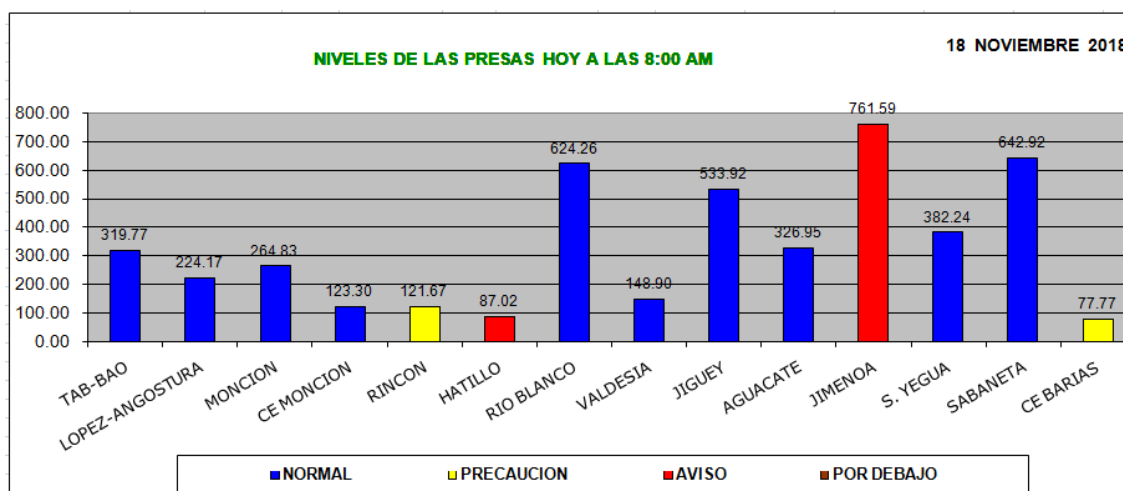
## Mapa de Acumulados últimos 5 días

### CONDICIONES DE LAS PRESAS:

Las presas registraron un aumento en sus niveles de embalses, excepto: López Ang, Monción, Ce Monción, Rincón, Aguacate y Barias. **(Tab.2)**

PRESAS QUE ESTÁN POR ENCIMA DE SU NIVEL MÁXIMO DE OPERACIÓN.	PRESAS QUE ESTÁN MUY PRÓXIMO A SU NIVEL MÁXIMO DE OPERACIÓN
Hatillo	Rincón
Jimenoa	Ce Barias

Tabla 2: Presas por encima y muy próximo a su nivel máximo de operación. Fuente: CDEEE



División de Hidrometeorología Grafico 1: Niveles de las presas a la 8:00 AM del día 18-11-2018. Fuente: CDEEE

**Michael Díaz**  
Téc. OMM III