

OFICINA NACIONAL DE METEOROLOGÍA

DEPARTAMENTO DE METEOROLOGÍA OPERATIVA

DIVISION DE HIDROMETEOROLOGIA

BOLETIN HIDROMETEOROLOGICO

Martes 12 de Marzo del 2019.....12:00 p.m.

Resumen Sinóptico:

En el transcurso de la tarde de ayer, se registraron precipitaciones hacia las provincias de litoral costero sur y la cordillera central, producto de una vaguada en la troposfera media, la cual se mantuvo la inestabilidad de la atmosfera, combinándose con el viento del este/nordeste, que provoco hasta las primeras horas de la noche algunos aguaceros con tronadas hacia el suroeste, valle del cibao y localidades de la parte sur de la zona fronteriza.

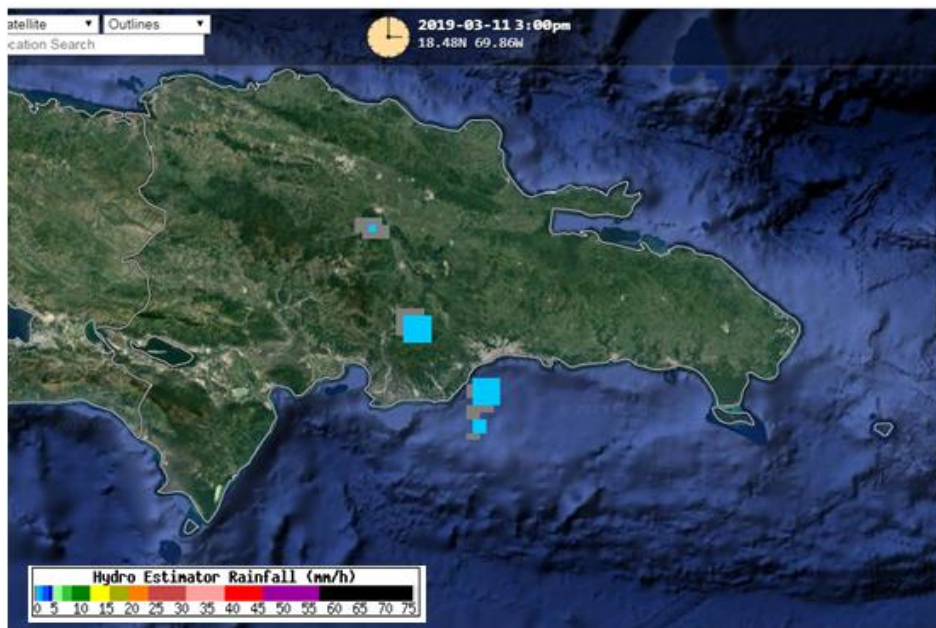


Imagen de estimación por satélite de acumulados de lluvias Significativa.

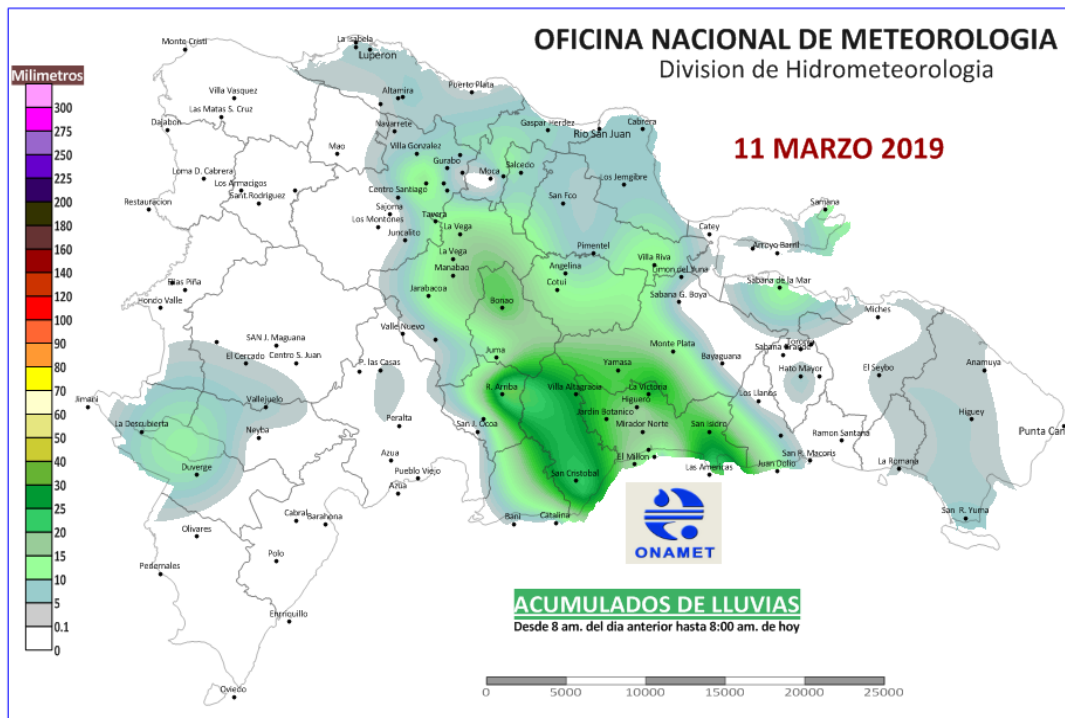
El satélite Hidro-estimador de precipitación. Lo estimado por el satélite para nuestro país, no corresponde con los datos obtenido.

Reporte de daños: Sin reporte de daños.

Estaciones	24 horas	5 días	Acumulados al mes (Marzo)
AEROP. LAS AMERICAS	38.3	42.1	42.1
RANCHO ARRIBA	36.1	45.2	45.2
SAN CRISTOBAL	31.4	47.9	48.8
LA VICTORIA	25.4	32.0	32.8
AER. SAN ISIDRO	24.1	24.9	24.9

Total de estaciones que reportaron (91) con lluvias (61)

Mapa de Precipitación Acumuladas en 24 horas

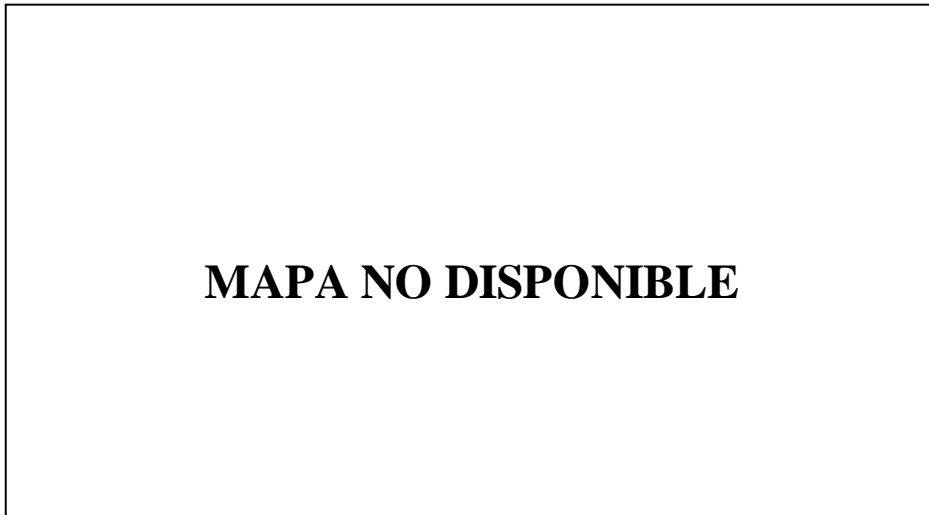


Mapa tipo Isoyeta (Distribución de las lluvias acumuladas)

Acumulados de lluvias por Cuencas (Milímetros)

Cuencas	24 horas	Total al mes (Marzo)
YA QUE DEL NORTE	42.1	137.0
COSTA NORTE	22.1	61.7
DAJABON	0.0	0.0
OZAMA	176.3	452.0
SAN P. MACORIS	16.0	100.1
HIGUEY	6.5	39.1
YUNA	99.0	302.9
MICHES-SABANA DE LA MAR	9.0	29.1
BANI-SAN CRISTOBAL	75.2	181.0
YA QUE DEL SUR	5.5	88.5
BARAHONA	0.0	9.4
ENRIQUILLO	0.0	94.7
ARTIBONITO	0.0	57.7
SAMANA	10.7	161.0

Mapa de Acumulados últimos 5 días

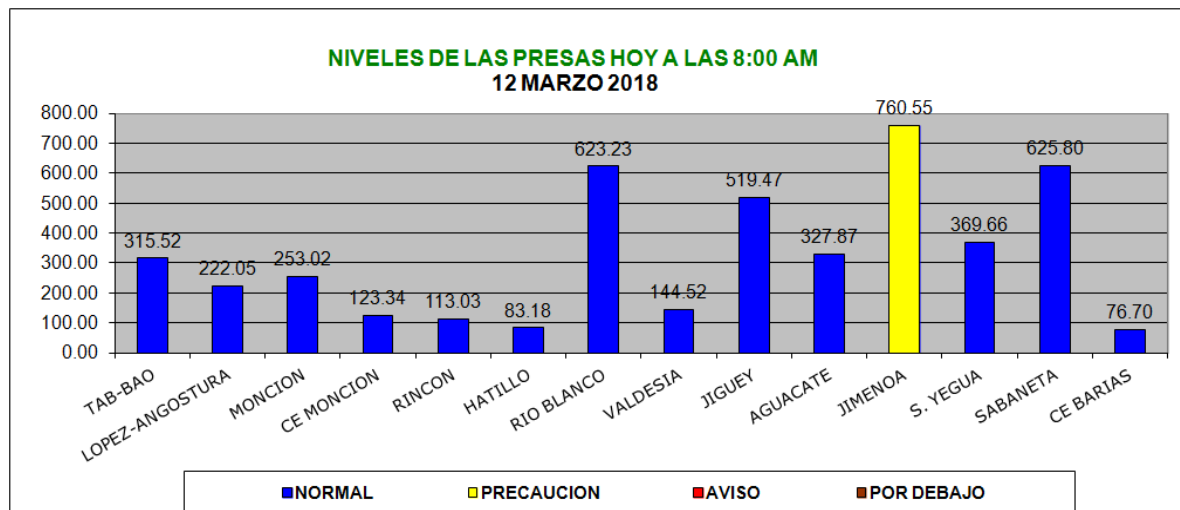


CONDICIONES DE LAS PRESAS:

Las presas registraron una disminución en sus niveles de embalses, excepto: Rincón, Valdesia y Sabaneta. (Tab.2)

PRESAS QUE ESTÁN POR ENCIMA DE SU NIVEL MÁXIMO DE OPERACIÓN.	PRESAS QUE ESTÁN MUY PRÓXIMO A SU NIVEL MÁXIMO DE OPERACIÓN
	Jimenoa

Tabla 2: Presas por encima y muy próximo a su nivel máximo de operación. Fuente: CDEEE



División de Hidrometeorología Grafico 1: Niveles de las presas a la 8:00 AM del día 12-03-2019. Fuente: CDEEE

Jorge Sille
Técnico