

DESVIACION DE LAS PRECIPITACIONES

DEL MES DE ENERO

2017



OFICINA NACIONAL DE METEOROLOGIA

Meteorología Operativa
División Agrometeorología



DESVIACION DE LAS PRECIPITACIONES DEL MES ENERO 2017

Las precipitaciones durante este inicio de año continúan siguiendo el patrón normal de la época en sentido general.

Las precipitaciones acontecidas se debieron a la influencia de varias vaguadas, varios sistemas frontales, así como efectos locales.

Los mayores eventos de lluvias se registraron en las localidades de Altamira 271.0, Jarabacoa 195.0, Gaspar Hernández 150.9, La Vega (sea) 142.9 y Salcedo 136.7mm; lo cual es normal al norte de la cordillera central en esta época.

En tanto las menos beneficiadas fueron: Pedernales 1.4, Padre de las Casas 0.5, Jimani 0.3, Neyba 0.2, Bohechío 0.2, Azua 0.1mm respectivamente. Se destaca que en Las Matas de Farfán fue la única que presento ausencia total de precipitación.

La Oficina Nacional de Meteorología (ONAMET), recomienda a la población continuar haciendo uso racional del agua.

BOLETIN DE LAS CONDICIONES AGROCLIMATICAS	REVISADO POR	ELEBORACION	CONTACTOS
WWW.ONAMET.GOV.DO	ING. LEONCIO DUARTE	Tec. PATRICIA P. BENITEZ	onamet.div.agro@gmail.com
División de Agrometeorología			(809) 788-1122 Ext. 238



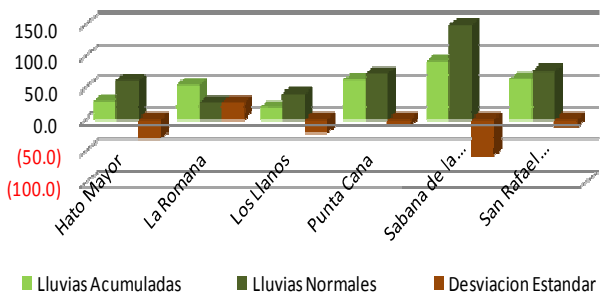
ESTACIONES	ACUMULADOS LL (mm)	NORMALES LL (mm)	DESVIACIÓN ESTÁNDAR	DESVIACIÓN EN PORCENTAJE % (a-n)*100/n
REGIÓN ESTE				
Hato Mayor	29.1	61.0	(31.9)	(52.3)
La Romana	54.1	27.1	27.0	99.6
Los Llanos	18.5	40.4	(21.9)	(54.2)
Punta Cana	62.9	72.7	(9.8)	(13.5)
Sabana de la Mar	91.2	149.0	(57.8)	(38.8)
San Rafael del Yuma	64.3	76.3	(12.0)	(15.7)
REGIÓN CENTRAL				
Bani	17.9	28.4	(10.5)	(37.0)
Bayaguana	25.7	58.5	(32.8)	(56.1)
Jardín Botánico	55.4	75.4	(20.0)	(26.5)
La Victoria	13.7	51.2	(37.5)	(73.2)
Las Américas	11.2	43.0	(31.8)	(74.0)
Mirador del Sur	35.3	74.5	(39.2)	(52.6)
Monte Plata	7.8	66.9	(59.1)	(88.3)
Rancho Arriba	62.7	21.2	41.5	195.8
Sabana Grande de Boya	56.7	66.9	(10.2)	(15.2)
San Cristóbal Loyola	42.9	68.0	(25.1)	(36.9)
San José de Ocoa (MET)	18.9	21.2	(2.3)	(10.8)
San José de Ocoa (SEA)	3.9	21.2	(17.3)	(81.6)
Santo Domingo	31.3	74.5	(43.2)	(58.0)
Villa Altigracia	61.0	112.5	(51.5)	(45.8)
Yamasá	28.6	96.1	(67.5)	(70.2)
REGIÓN SUROESTE				
Azua	0.1	22.7	(22.6)	(99.6)
El Cercado	3.5	16.8	(13.3)	(79.2)
Eliás PIÑA	1.4	21.1	(19.7)	(93.4)
Hondo Valle	7.2	22.8	(15.6)	(68.4)
Las M. de Farfan	0.0	17.9	(17.9)	(100.0)
Padre las Casas	0.5	12.4	(11.9)	(96.0)
Peralta	2.3	27.1	(24.8)	(91.5)
San Juan de la Maguana	2.3	20.2	(17.9)	(88.6)
Bohechio	0.2	12.4	(12.2)	(98.4)
REGIÓN SUR				
Barahona	6.4	28.7	(22.3)	(77.7)
Duvergé	7.9	10.6	(2.7)	(25.5)
Jimaní	0.3	16.7	(16.4)	(98.2)
Neyba	0.2	9.1	(8.9)	(97.8)
Oviedo	47.5	27.4	20.1	73.4
Pedernales	1.4	8.5	(7.1)	(83.5)
Polo	27.8	70.1	(42.3)	(60.3)



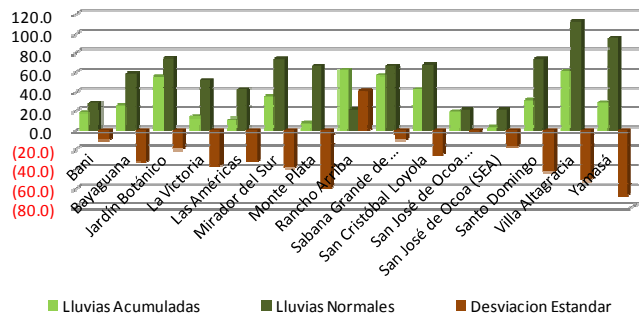
REGIÓN NORCENTRAL				
Bonao	85.1	125.9	(40.8)	(32.4)
Bonao, Juma	104.3	125.9	(21.6)	(17.2)
Constanza	49.3	26.9	22.4	83.3
Jarabacoa Silvicultura	195.0	130.6	64.4	49.3
La Vega	142.9	96.0	46.9	48.9
La Vega met	109.6	96.0	13.6	14.2
Salcedo	136.7	92.1	44.6	48.4
REGIÓN NORESTE				
Arroyo Barril	121.7	141.5	(19.8)	(14.0)
Cabrera	117.0	116.4	0.6	0.5
Catey (ISA)	97.1	109.3	(12.2)	(11.2)
Cotui	73.0	99.0	(26.0)	(26.3)
Limón del Yuna	76.5	150.9	(74.4)	(49.3)
Río San Juan	123.7	149.7	(26.0)	(17.4)
Samana	131.5	154.1	(22.6)	(14.7)
San F. Macoris	99.2	94.6	4.6	4.9
Sánchez	123.6	109.3	14.3	13.1
Villa Rivas	133.9	150.9	(17.0)	(11.3)
REGIÓN NORTE				
Aeropuerto "La Unión"	164.7	175.3	(10.6)	(6.0)
Aeropuerto "Cibao"	50.6	55.0	(4.4)	(8.0)
Altamira	271.0	126.9	144.1	113.6
Gaspar Hernández	150.9	174.1	(23.2)	(13.3)
Luperon	114.8	142.0	(27.2)	(19.2)
Moca (SEA)	70.1	72.5	(2.4)	(3.3)
REGIÓN NOROESTE				
Dajabón Loyola	63.2	66.3	(3.1)	(4.7)
Las Matas de Santa Cruz	83.6	67.8	15.8	23.3
Loma de Cabrera	129.5	66.3	63.2	95.3
Mao	68.8	29.3	39.5	134.8
Moncion	75.8	50.8	25.0	49.2
Monte Cristi	61.1	67.8	(6.7)	(9.9)
Santiago Rodríguez	87.7	37.6	50.1	133.2
Villa Vásquez	132.7	48.9	83.8	171.4



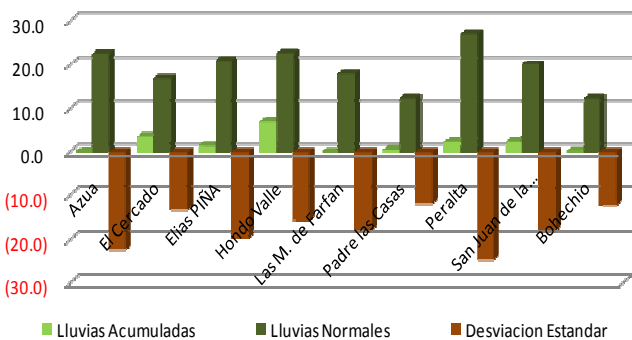
Graficas de las precipitaciones del mes de Enero 2017
Regional Agropecuaria Este



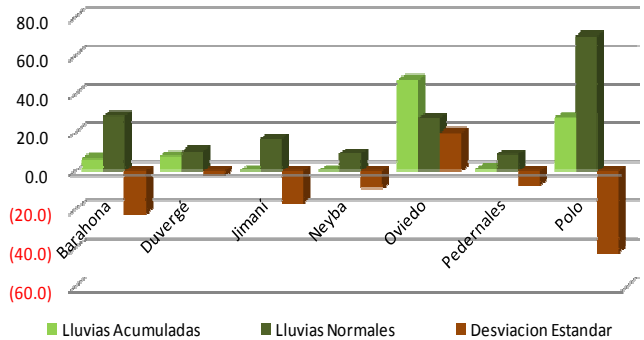
Graficas de las precipitaciones del mes de Enero 2017
Regional Agropecuaria Central



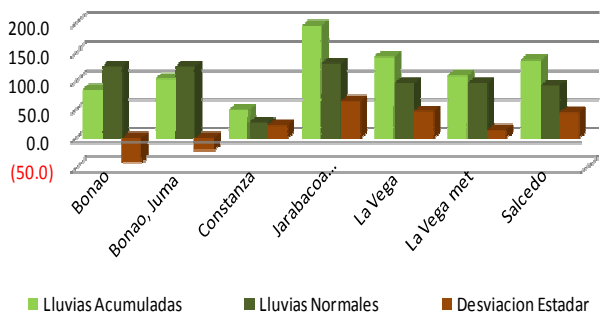
Graficas de las precipitaciones del mes de Enero 2017
Regional Agropecuaria Suroeste



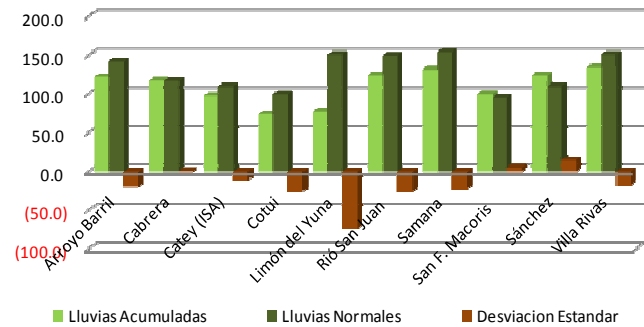
Graficas de las precipitaciones del mes de Enero 2017
Regional Agropecuaria Sur



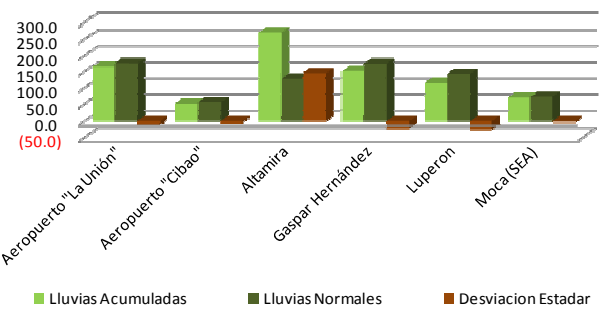
Graficas de las precipitaciones del mes de Enero 2017
Regional Agropecuaria Norcentral



Graficas de las precipitaciones del mes de Enero 2017
Regional Agropecuaria Noreste



Graficas de las precipitaciones del mes de Enero 2017
Regional Agropecuaria Norte



Graficas de las precipitaciones del mes de Enero 2017
Regional Agropecuaria Noroeste

