

OFICINA NACIONAL DE METEOROLOGIA

Resumen Agrometeorológico

FEBRERO 2017

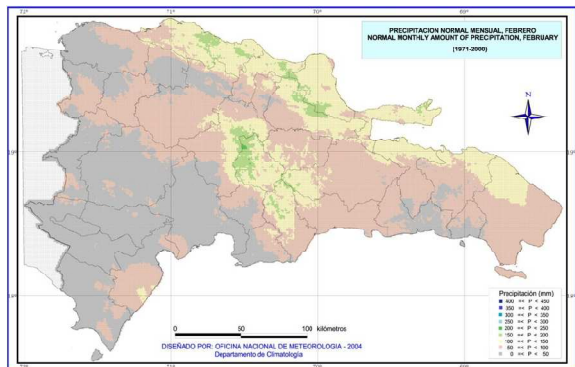


Departamento de Meteorología Operativa
División de Agrometeorología

REDACCIÓN Y ELABORACIÓN: Tec. Belkys P. Benítez. **COORDINACION:** Ing. Agro. Leoncio Duarte G



ANÁLISIS DE LAS LLUVIAS DEL MES DE FEBRERO 2017



Los valores de lluvias acumulados en este mes, presentaron un aumento en comparación al mes anterior.

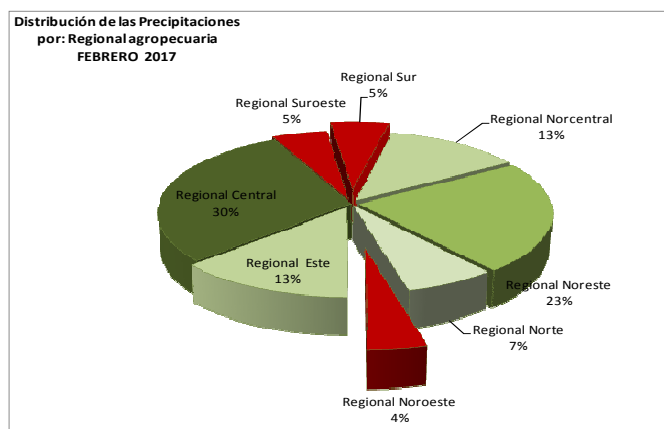
Las precipitaciones acontecidas se debieron a la influencia de varias vaguadas, así como los efectos locales.

Los mayores valores acumulados ocurrieron en las regionales agropecuarias Central de 1,375.5mm, seguida de la Noreste 1,061.9 para un 30 y 23% de las lluvias registradas en el país. Mientras las regionales agropecuarias Noreste, Sur y Suroeste fueron la menos beneficiada en todo el mes para un 4 y 5%.

REGISTROS DE LA PRECIPITACIÓN

Con relación a las localidades, las estaciones de mayores registros fueron en las localidades de: Samana 198.2, Yamasa 192.0, Sabana de la Mar 183.0, Sánchez 150.0 y San Cristóbal 149.0mm.

En tanto las menos beneficiadas fueron: Las Matas de Farfán 5.1, San Juan de la Maguana 2.1, Azua 0.5, Neyba 0.4, Las Matas de Santa Cruz 0.1mm respectivamente.



FEBRERO de 2016
Resumen Agrometeorológico

RESUMEN GENERAL POR REGIONAL AGROPECUARIA

ESTACIONES	Lluvias Acum.	Lluvias 24 Horas	Días de Lluvia del Mes	Lluvias Normal	Lluvias Acum.	Lluvias 24 Horas
REGIONALES	FEB.	FEB.	FEBRERO	FEB.	ENE.	ENE.
Regional Este	617.1	238.4	1,6,7,11,12,13,14,15,16,17,18,19,20,19,20,21,27	455.6	320.1	85.6
Regional Central	1,375.5	451.1	1,3,4,5,6,7,8,10,11,12,14,15,17,18,24,25	1,015.7	473.0	198.0
Regional Suroeste	239.8	137.1	6,7,12,13,14,15,16,17,19,20,23,26	231.3	17.5	11.8
Regional Sur	257.1	85.4	7,12,15,17,18,19,22,23	198.3	91.5	50.2
Regional Norcentral	594.4	159.9	1,3,4,5,6,7,10,11,12,13,14,15,24,27,28	640.3	822.9	210.1
Regional Noreste	1,061.9	321.1	1,2,3,4,5,6,7,10,11,12,13,14,18,19,20,21,22,26,27,28	944.4	1,097.2	273.2
Regional Norte	318.0	103.1	1,4,6,10,11,12,16,18,19,20,21,26,27,28	604.4	822.1	315.9
Regional Noroeste	193.1	144.0	10,11,15,16,19,24,25	314.8	702.4	351.4

**Temperaturas Extremas
FEBRERO del 2016**

Localidad	Temperatura	Fecha
Jimani	34.2°C	10/02/2017
Constanza	9.0°C	20/02/2017

**Temperaturas Extremas Históricas del mes de FEBRERO
de inicio a la fecha**

Localidad	Temp. Máx.	Localidad	Temp. Min.
Duvergé	38.9°C 18/02/2011	La Castilla	3.0°C 10/02/1998
Pepillo Salcedo	39.4 °C 18/02/1964	Polo	3.0 °C 19/02/1994
Villa Vásquez	39.5 °C 26/02/1964	Hondo Valle	3.0 °C 22/02/1970

**Precipitaciones Record en 24H del mes de FEBRERO
De inicio a la fecha**

Localidades	Precipitación
Antigua aeropuerto de Herrera	275.4mm 18/02/1987
Imbert	262.6mm 12/02/1934



FEBRERO de 2016
Resumen Agrometeorológico

ESTACIONES	Lluvias	Lluvias	Días de Lluvia del Mes	Lluvias	Lluvias	Lluvias	
	Acum.	24 Horas		Normal	Acum.		24 Hora
Localidades	FEB.	FEB.	FEBRERO	FEB.	ENE.	ENE.	
ESTE	Hato Mayor	58.4	22.4	1,6,7,11,12,13,14,15,16,17,18,19,20,19,20,21,27	50.1	29.1	14.7
	Higüey	128.1	50.0	1,2,4,6,8,12,15,19,20,21,26	75.2	*	*
	La Romana	80.8	26.4	5,6,7,12,13,14,17,18,19,27	26.2	54.1	14.7
	Los Llanos	79.2	26.7	3,4,5,6,7,11,12,13,17,19,23	59.4	18.5	4.8
	Punta Cana	51.4	12.0	1,5,6,7,12,13,14,18,19,20,21,27,28	57.3	62.9	14.4
	Sabana de la Mar	183.0	93.3	1,3,4,5,6,7,8,11,12,13,15,17,18,19,21,22,26,27,28	124.6	91.2	17.9
	San Rafael del Yuma	36.3	7.6	1,5,6,7,10,12,13,18,19,20,27,28	62.8	64.3	19.1
CENTRAL	Aerop. "Joaquín Balaguer"	44.9	16.6	1,5,6,7,12,13,14,18,19,24,26	*	*	*
	Aerop. Las Américas	49.0	13.2	1,4,5,6,11,12,13,15,17,18,19,23,24	48.4	11.2	3.4
	Baní	81.7	27.7	1,6,7,12,13,14,15,17,18,23,24,25,26	32.8	17.9	11.2
	Bayaguana	59.6	12.7	1,3,5,6,7,11,12,13,14,19	71.3	25.7	14.2
	Jardín Botánico	55.0	23.4	1,2,5,6,8,11,12,13,14,15,18,22	67.9	55.4	21.1
	La Victoria	89.1	32.0	1,3,4,5,6,7,8,10,11,12,14,15,17,18,24,25	83.4	13.7	3.6
	Mirador Sur	64.0	26.4	6,7,11,13,14,17,19,22,24	67.9	35.3	13.0
	Monte Plata	115.0	50.8	1,2,3,4,5,10,11,12,14,15,17,18,19	86.5	7.8	7.6
	Rancho Arriba	101.0	25.7	1,4,6,10,11,12,13,14,15,18,19,23,27,28	68.0	62.7	20.8
	Sabana Grande Boya	121.0	50.8	1,3,5,6,7,17,18,19,27,28	86.5	56.7	25.4
	San Cristóbal (Loyola)	149.0	60.9	1,6,7,11,12,13,14,15,17,18,19,22,24,25,28	61.2	42.9	14.7
	San José de Ocoa (MET)	69.7	20.1	1,6,7,10,11,12,13,15,16,18,23	29.6	18.9	6.9
	San José de Ocoa (SEA)	65.7	18.0	1,7,12,13,15,16,	29.6	3.9	2.5
	Santo Domingo	66.3	16.0	1,3, 5,6,7,10,11,12,14,15,17,18,19,20,24,28	67.9	31.3	9.4
Villa Altagracia	98.4	22.6	1,3,6,7,11,12,13,14,17,18,19,	109.4	61.0	24.4	
Yamasa	192.0	34.2	1,3,4,6,11,12,13,14,	105.3	28.6	19.8	
SUROESTE	Azua	0.5	0.1	7,11,15,17,18	16.1	0.1	0.1
	Bohechío	31.7	31.7	13	17.6	0.2	0.1
	El Cercado	36.5	13.0	1,6,7,12,13,14,15,16,18,19	27.9	3.5	2.0
	Elías Piña	20.3	15.2	13,14,15,19	35.3	1.4	1.3
	Hondo Valle	41.7	11.8	6,7,12,13,14,15,16,17,19,20,23,26	35.6	7.2	4.8
	Las Matas de Farfán	5.1	5.1	14	24.3	0.0	*
	Padre las Casas	56.9	43.2	1,3,8,13	17.9	0.5	0.5
	Peralta	45.0	15.5	7,12,13,14,15,23,24,25	38.7	2.3	0.8
	San Juan de la Maguana	2.1	1.5	7,12,19,20,23,24	17.6	2.3	2.2
SUR	Aerop. Barahona	43.1	10.5	7,12,15,17,18,19,22,23	29.6	6.4	4.6
	Duvergé	23.1	12.7	7,14,17,19	18.2	7.9	4.6
	Jimaní	44.3	30.6	6,13,14,17,25	31.3	0.3	0.2
	La Descubierta	*	*	*	*	*	*
	Neyba	0.4	0.1	7,10,13,24	14.5	0.2	0.1
	Oviedo	52.1	13.7	1,7,12,17,18,20,22,23	20.7	47.5	32.5
	Pedernales	13.0	4.8	5,12,13,17,18,19,23,24	10.5	1.4	1.3
	Polo	81.1	13.0	1,2,3,6,7,8,12,13,14,15,17,18,19,21,22,23,24,25,26	73.5	27.8	6.9



FEBRERO de 2016
Resumen Agrometeorológico

	Localidades	Acum.	24	Lluvia del Mes	Normal	Acum.	24 Horas
		FEB.	Horas FEB.	FEBRERO	FEB.	ENE	ENE.
NORCENTRAL	Bonao SEA	127.0	26.7	1,3,4,5,6,7,10,11,12,13,14,15,24,27,28	128.5	85.1	15.2
	Bonao, Juma	96.1	28.7	1,2,3,4,5,6,7,10,11,12,13,14,27,28	128.5	104.3	17.3
	Constanza	36.2	13.3	1,6,7,11,12,13,27,28	31.2	49.3	22.1
	Jarabacoa (Med. Amb.)	88.5	26.8	1,5,6,11,12,13,14,19,24,26,27,28	110.8	195.0	28.6
	La Vega (MET)	42.7	16.6	1,4,5,6,7,10,11,12,13,14,26,27,28	84.9	109.6	40.4
	La Vega (SEA)	73.9	24.5	1,4,7,8,10,11,12,13,14,27,28	84.9	142.9	61.7
	Salcedo	130.0	23.3	4,5,7,10,11,12,13,14,18,24,27,28	71.5	136.7	24.8
NORESTE	Aerop. "El Catey" (ISA)	118.0	30.4	1,6,7,10,11,12,13,17,18,19,22,26,27,28	97.7	97.1	19.5
	Aerop. Arroyo Barril	132.8	64.3	2,6,7,11,12,13,19,20,21,27,28	97.7	121.7	27.6
	Cabrera	70.4	23.3	1,4,5,6,7,10,11,13,14,18,27,28	80.2	117.0	21.2
	Limón del Yuna	111.0	24.4	1,5,6,7,10,11,12,13,26,27,28	120.5	76.5	16.3
	Cotuí	54.9	9.1	1,2,3,4,5,6,7,8,9,10,11,12,13,14,17,18,26,27,28	95.9	73.0	23.4
	Río San Juan	47.6	9.4	1,2,3,4,5,6,7,8,10,11,13,16,24,26,27,28	114.5	123.7	23.6
	Samaná	198.0	71.4	1,2,3,4,5,6,7,10,11,12,13,14,18,19,20,21,22,26,27,28	126.0	131.5	36.1
	San Fco. De Macorís	93.1	21.6	4,5,7,10,11,12,13,14,27,28	93.2	99.2	32.3
	Sánchez	150.0	34.3	1,2,3,4,5,6,7,8,9,10,11,12,13,14,15,17,18,19,20,21,22,27,28	97.7	123.6	37.6
Villa Riva	142.0	40.9	5,6,7,10,11,12,13,18,19,26,27	120.5	133.9	35.6	
NORTE	Aerop. "La Unión"	62.3	20.3	1,4,6,10,11,12,16,18,19,20,21,26,27,28	136.6	164.7	47.6
	Aerop. Santiago (Licey)	30.9	15.2	1,4,7,10,11,12,13,14,24,27,28	42.3	50.6	17.8
	Altamira	55.5	17.3	4,10,11,12,13,15,18,19,20,21,24,27,28	107.2	271.0	133.6
	Gaspar Hernández	70.3	21.3	5,6,7,10,11,12,24,28	153.1	150.9	54.4
	Luperón	90.9	26.0	1,4,6,11,12,18,19,20,25,26,27,28	103.5	114.8	30.0
	Moca (SEA)	8.1	3.0	1,11,12,24,27,28	61.7	70.1	32.5
NOROESTE	Dajabón (Loyola)	2.9	2.8	27,28	52.0	63.2	17.3
	Las Matas de Santa Cruz	0.1	0.1	15	47.2	83.6	60.0
	Loma de Cabrera	20.6	9.4	11,15,16,19	52.0	129.5	78.2
	Mao	5.2	4.0	11,19	36.5	68.8	35.5
	Monción	39.4	27.0	1,7,8,10,11,12,15,16,18,20,24,25,28	55.4	75.8	33.0
	Monte Cristi	26.4	20.3	10,11,20,23,	47.2	61.1	15.5
	Santiago Rodríguez	30.6	13.3	10,11,15,16,19,24,25	40.4	87.7	44.3
	Villa Vázquez	70.8	67.1	11,12,18,19,20,21,25,28	36.1	132.7	67.6



