

*Oficina Nacional de Meteorología
Dpto. de Investigación*

***BOLETÍN DE VIGILANCIA
CLIMÁTICA
ENERO 2017***

COMPORTAMIENTO DE LAS LLUVIAS DE DICIEMBRE 2016

Durante el mes de diciembre las lluvias finalizaron con un promedio de 18.1% en desvíos positivos en todo el territorio nacional.

Alrededor del 70% de las estaciones analizadas presentaron precipitaciones por encima de los valores normales, principalmente en las localidades pertenecientes a las regionales climáticas sureste, noreste y norte. (fig.01)

Durante el transcurso del mes, los mayores valores acumulados de lluvia se registraron en las localidades de Aeropuerto La Unión con 342.7 mm, Aeropuerto Gregorio Luperón con 316.5, Higuey 281.7, Juma Bonaó 273.7 mm, en tanto los menores valores, en Pedernales con 2.9 mm 2.7, Duverge, 0.3. Neiva y Santiago Rodríguez respectivamente, observándose ausencia total de lluvia durante todo el mes en Las Matas de Farfán.

Las precipitaciones se distribuyeron de la siguiente manera en las diferentes regiones climáticas: Regional Sureste (+45.3 %), Suroeste (+19.4 %), Oeste (-67.4 %), Noreste (+19.6 %), Noroeste (-18.1%), y Norte (+34.3 %). (fig.02)

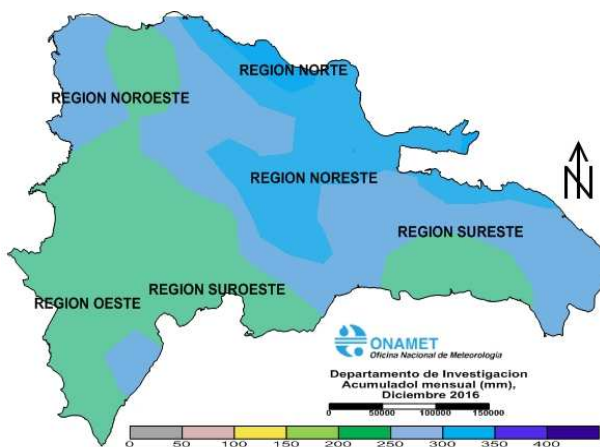


Fig. 01 Mapa de lluvias acumuladas diciembre 2016.

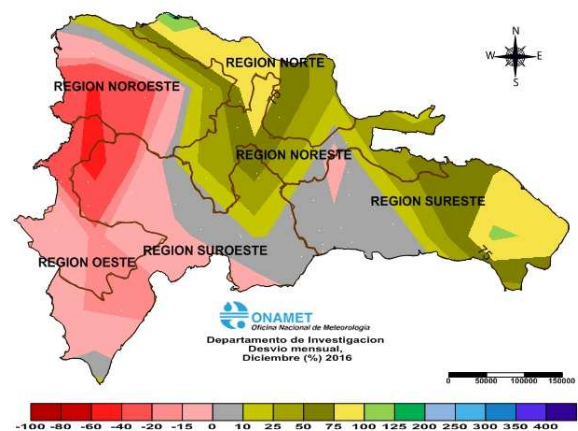


Fig. 02 Mapa de desvío (%) diciembre 2016.

COMPORTAMIENTO DE LAS PRECIPITACIONES DICIEMBRE(2016) POR REGIONES CLIMATICAS

Durante el mes de diciembre se registraron precipitaciones significativas, principalmente en las regionales climáticas sureste, suroeste, noreste y norte señalando que las mismas disminuyeron con relación al mes de noviembre considerablemente.

Alrededor del 60 % de las estaciones analizadas durante este mes presentaron valores por encima de las normales, presentándose los mayores registros en varias localidades pertenecientes a las regionales noreste y norte y los menores en la oeste. (fig. 03)

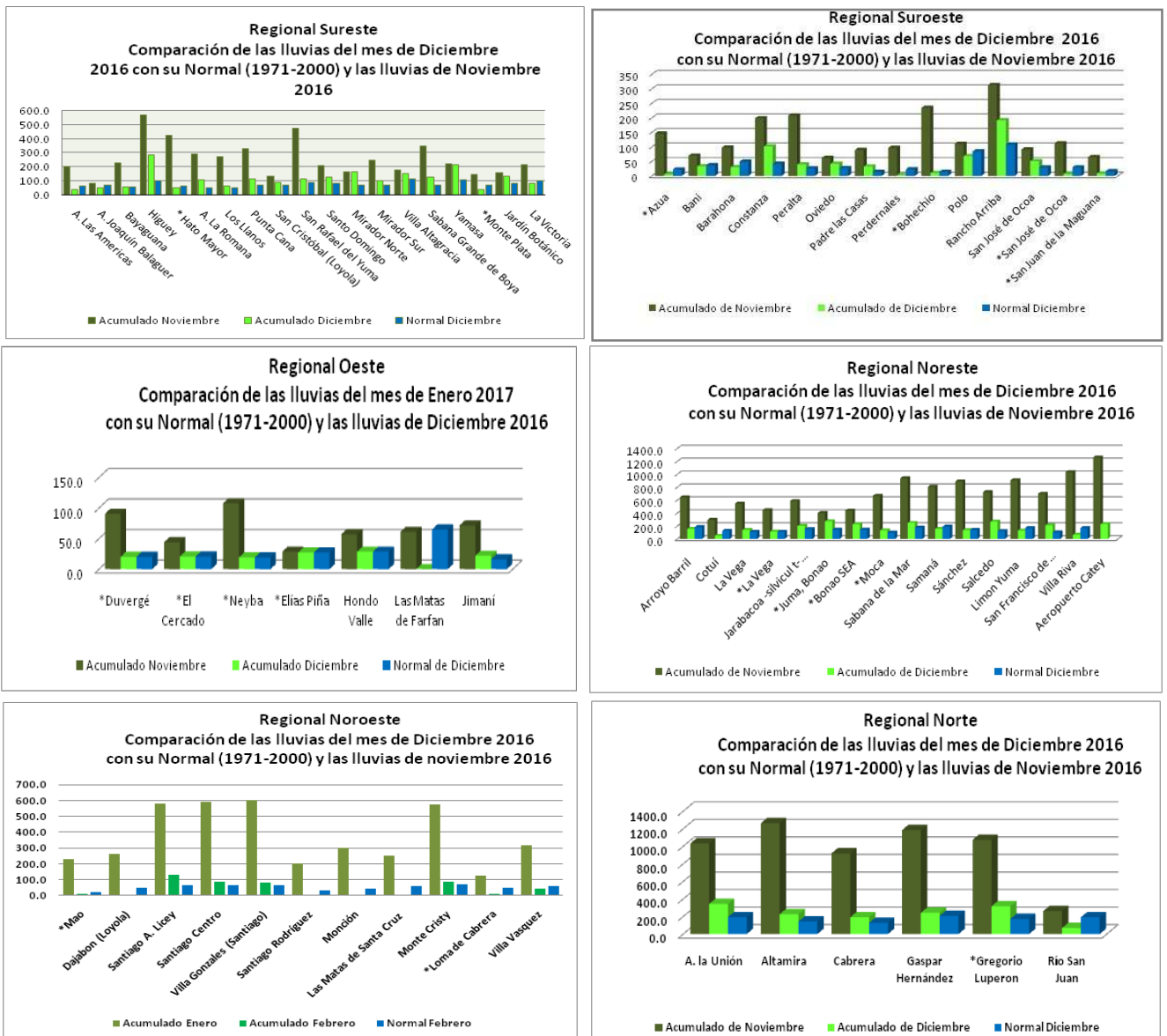


Fig.03 Comportamiento de las precipitaciones del mes de Diciembre Con relación a las normales y el mes anterior.

COMPORTAMIENTO DE LA TEMPERATURA MES DE DICIEMBRE 2016

Durante el mes de Diciembre los valores de temperatura extrema se registraron en las localidades de Rio San Juan, con 35.3 °C los días 13 y 17 2016 y 9.6°C, en Constanza el día 27/12/16.

COMPORTAMIENTO NORMAL DE LA TEMPERATURA EXTREMA EN DICIEMBRE 2016

Como se observa en los mapas del Atlas Climatológico de esta ONAMET 1971-2000 durante el mes de diciembre los mayores valores de temperatura máxima (fig. 03) y mínima extrema se han registrado en las localidades de Tamayo, con 31.4 °C. Duverge 31.7, La Descubierta 31.9, Jimaní 32.1 y Pedernales con 32.5 °C sucesivamente; en tanto los valores de temperatura mínima (fig.04) se presentaron en Constanza con 10.9 °C, La Castilla 11.8, Hondo Valle 12.1. Rancho Arriba 12.5 y El Cercado con 13.0 °C. Respectivamente.

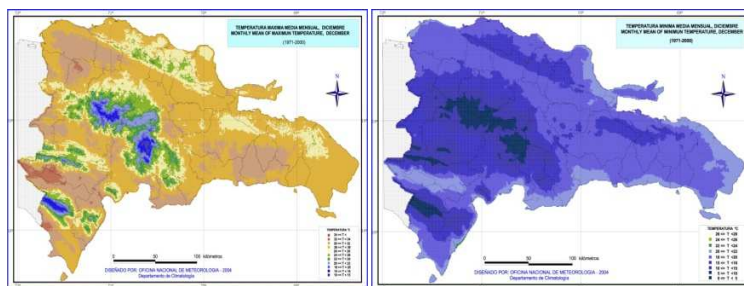


Fig.04.-Comportamiento de la temperatura máxima del mes de Diciembre, serie (1971-2000), ONAMET.

fig. 05.-Comportamiento de la temperatura Mínima del mes de Diciembre, serie (1971-2000),

COMPORTAMIENTO NORMAL DE LAS PRECIPITACIONES DEL MES DE ENERO 2017 EN LA REPUBLICA DOMINICANA

El mes de enero se caracteriza por la aparición de frentes fríos, influenciado significativamente en el descenso de la temperatura.

El 70% de las precipitaciones, normalmente se registran desde la vertiente norte de la Cordillera Central hasta los Llanos Costeros del Atlántico y la porción noreste del país, disminuyendo las mismas considerablemente para las regionales Sur, Suroeste y Este. (fig.05).

Durante este mes climatológicamente (1971-2000) los mayores valores de precipitación se han registrado en las estaciones de la Unión (Puerto Plata), con 175.3 mm. Gaspar Hernández 174.1 e Imbert (puerto Plata), con 158.0mm, en cambio los menores valores en Padre Las Casas con 10.6 mm, Tamayo 8.8, Neiva 8.6 y Pedernales con 8.5 mm sucesivamente.

Por otra parte las precipitaciones máximas records en 24 horas durante el mes de enero se han registrado en las siguientes localidades:, Altamira 215.8 mm (23/01/1194), Imbert 272.3 (31/01/1973) y Azua 338.2 mm (21/01/1993).

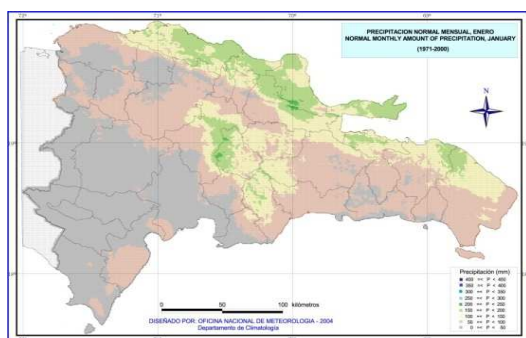


Fig.06 Mapa de precipitación media mensual del mes de Enero (1971-2000). Fuente: Atlas Climático de la República (ONAMET)

FUENTES

- *Desviaciones del mes de Diciembre 2016 preparados por la UMAERS, Dpto. de Investigación, Oficina Nacional de Meteorología: www.onamet.gov.do.*
- *Datos procedentes de la División de Hidrometeorología y Dpto. Climatología, Oficina Nacional de Meteorología (<http://www.onamet.gov.do>).*
- *Atlas Climatológico Onamet 2004*

CRÉDITOS

COORDINACION

Solángel González

SOPORTE

Yikaurys Mena

CORRECCION DE ESTILO Y ORTO ESCRITURA

Berenice Pimentel



Oficina Nacional de Meteorología, Departamento de Investigación. Email: investigacionesonamet@gmail.com www.onamet.gov.do,
Tel. 809-788-1122, ext. 279. Fax: 809-597-9842. Ave. Juan Moliné No. 1, Los Mameyes, Santo Domingo Este.
Apartado Postal no. 1153, Santo Domingo, República Dominicana.