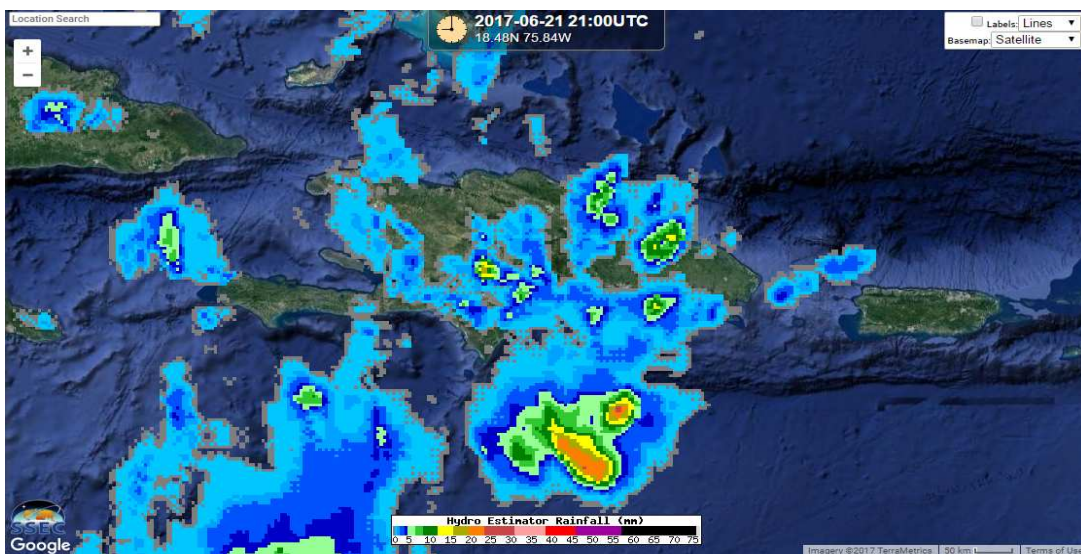


**OFICINA NACIONAL DE METEOROLOGÍA**  
**DEPARTAMENTO DE METEOROLOGÍA OPERATIVA**  
**DIVISION DE HIDROMETEOROLOGIA**  
**BOLETIN HIDROMETEOROLOGICO**

**Jueves 22 de Junio del 2017.....11:00 a.m.**

**Resumen Sinópico:**

Las condiciones del tiempo estuvieron dominadas por una masa de aire en adición al calentamiento diurno, la orografía y el viento predominante del este/sureste, estas condiciones provocaron que se registraran algunos aguaceros y aisladas tronada en gran parte del territorio dominicano.



**Imagen de estimación por satélite de acumulados de lluvias en 24 horas.**

El satélite Hidro-estimador de precipitación, indica que en la pasada 24 horas, las precipitaciones registraron valores entre 6 y 40 mm principalmente hacia las regiones: Este y Noreste del país.

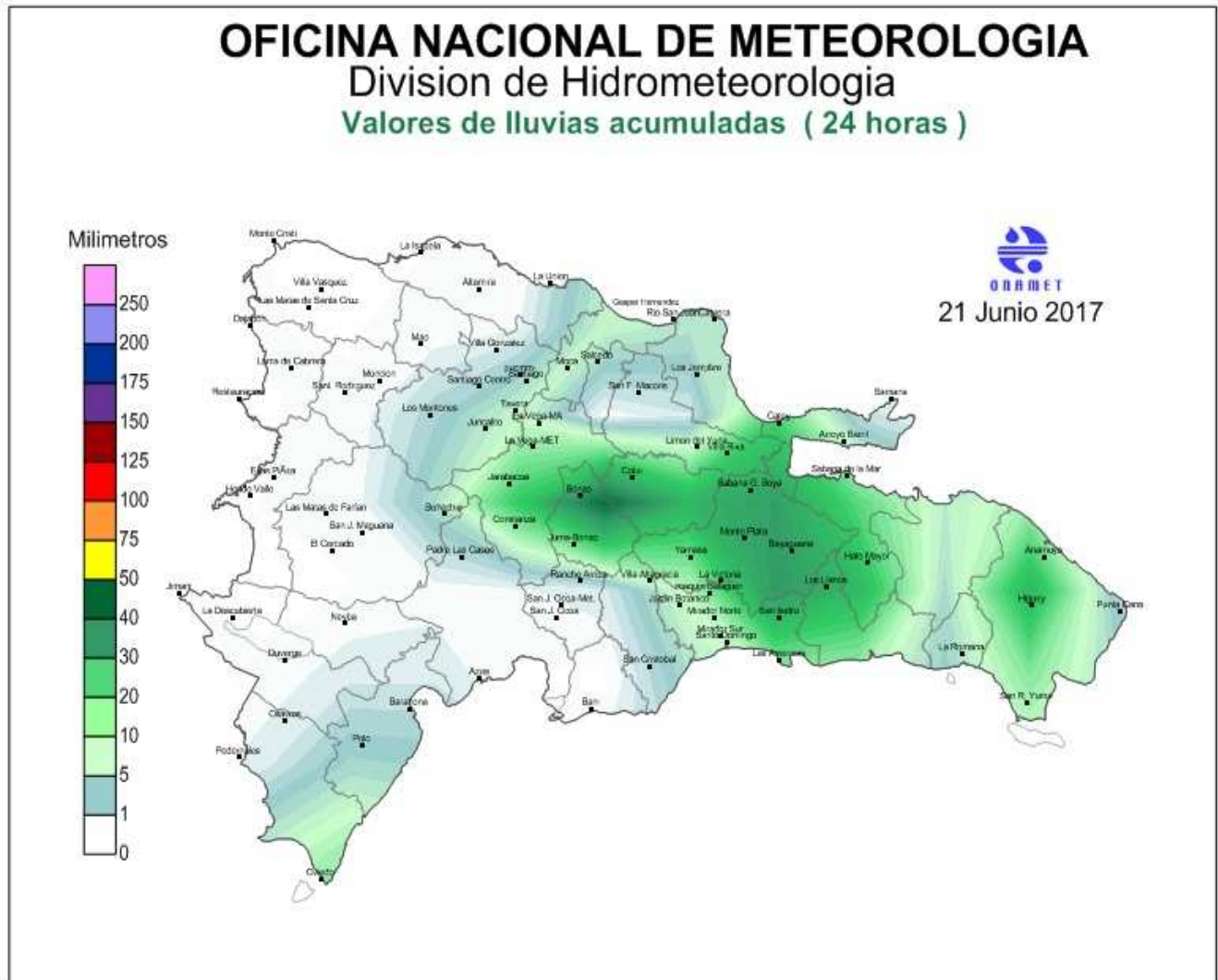
**Reporte de daños:** No hubo reportes de daños.

**Valores de lluvias más importantes**

Estaciones	24 horas	5 días	30 días
BAYAGUANA	40.7	51.1	72.0
BONAO	37.8	51.3	82.8
LOS LLANOS	32.8	39.2	74.0
JUMA BONAO	24.7	44.7	60.4
YAMASA	19.2	55.7	68.4
CONTANZA	18.2	31.5	62.8
JARDIN BOTANICO	17.5	22.2	89.6
JARABACOA	15.3	29.5	32.2

*Total de estaciones (71) Reportaron con lluvias (52)*

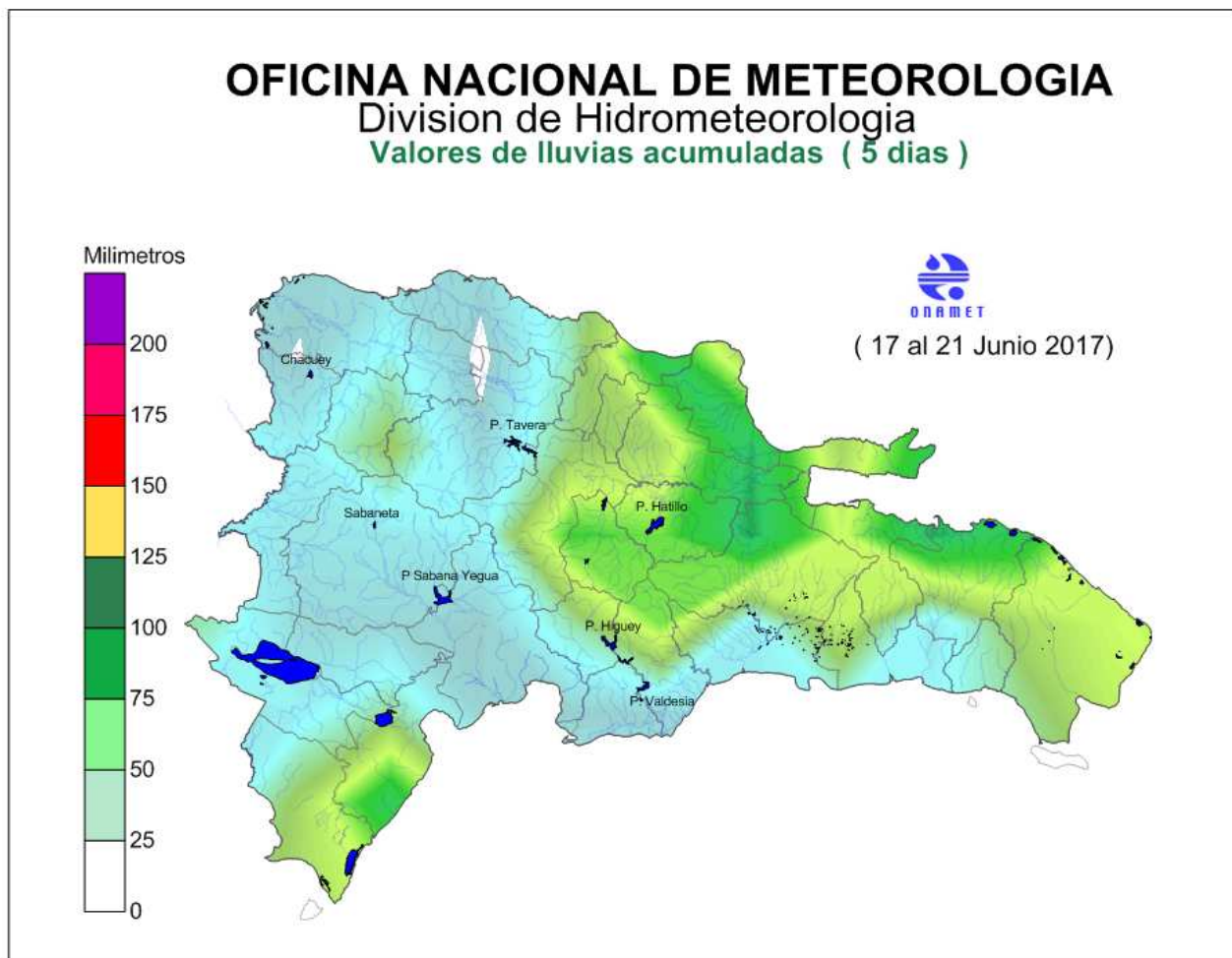
## Mapa de Precipitación Acumuladas en 24 horas



### Mapa Isoyeta de lluvia

Las distribución espacial de las precipitaciones muestran que ocurrieron hacia las regiones Este/Noreste del país.

## Mapa de Acumulados últimos 5 días



### Mapa Isoyeta de las lluvias de los últimos 5 días

La distribución espacial de las lluvias en los últimos 5 días (17 al 21 de junio) estuvieron más concentradas hacia las regiones Este/ Noreste.

- **Acumulados de lluvias por Regiones (Mm)**

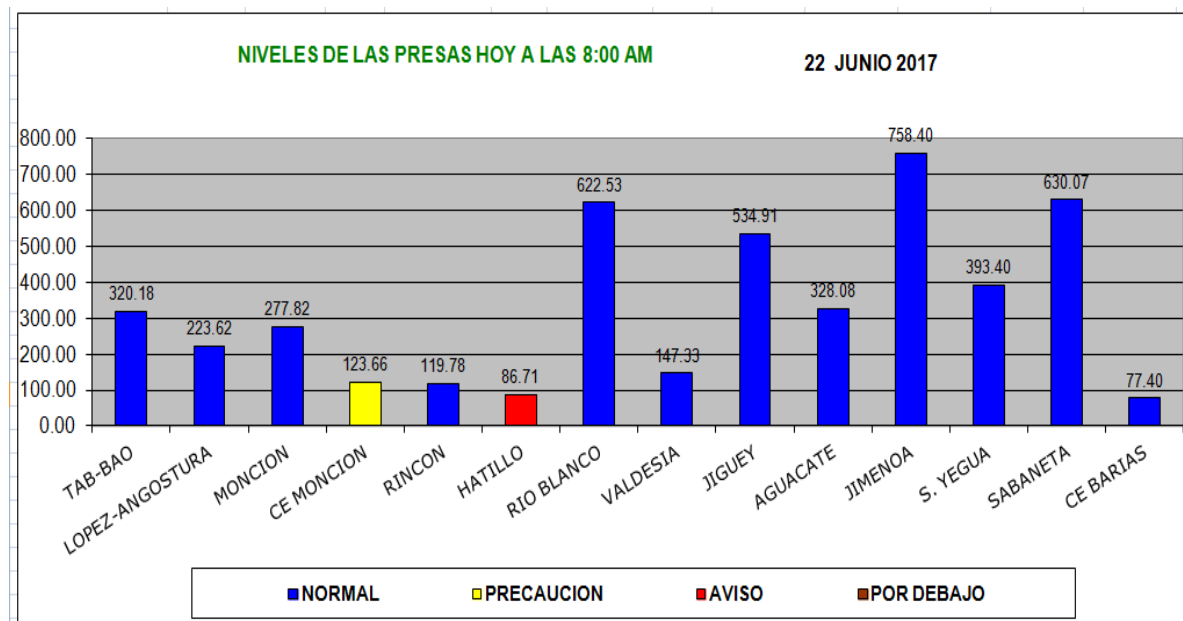
Regiones	24 horas	5 días	mes
ESTE	53.8	509.0	821.7
GRAN SANTO DOMINGO	0.4	80.6	215.6
SUR	0.9	121.8	263.7
SUROESTE	6.5	107.0	638.1
CENTRAL	35.6	397.1	677.2
NOROESTE	22.2	56.9	375.7
NORESTE	35.8	230.8	566.4

## CONDICIONES DE LAS PRESAS:

Las presas registraron un aumento en sus niveles de embalses, excepto: Tavera-Bao, Rincón, Aguacate, Jimenoa y el Ce. Las Barías. Mientras las presas Rio Blanco y Sabana Yegua mantuvieron su mismo nivel. Hubo un embalse por encima de su nivel máximo de operación. (**Tab.2**)

PRESAS QUE ESTÁN POR ENCIMA DE SU NIVEL MÁXIMO DE OPERACIÓN.	PRESAS QUE ESTÁN MUY PRÓXIMO A SU NIVEL MÁXIMO DE OPERACIÓN
<b>HATILLO</b>	<b>CE. MONCION</b>

**Tabla 2: Presas por encima y muy próximo a su nivel máximo de operación. Fuente: CDEEE**



**División de Hidrometeorología Grafico 1: Niveles de las presas a la 8:00 AM del día 21-06-2017. Fuente: CDEEE.**

**DIGNA FERMIN**

**Téc. OMM III**